



Агра18_2 горизонтальный, 20 секций, длина 2020 мм. Черный цвета (код 10)

CE 17 EN442-1 EN 442

| Модель | Артикул | Глубина Р мм | Длина L мм | Межсекое расстояние L' мм | Вес кг | Объем л |
|--------|------------------------|-----------------|---------------|---------------------------------|-----------|------------|
| 520 | A28 0520 yy 01 IR 01 H | 62 | 520 | 470 | 1,10 | 0,47 |
| 550 | A28 0550 yy 01 IR 01 H | 62 | 550 | 500 | 1,15 | 0,49 |
| 650 | A28 0650 yy 01 IR 01 H | 62 | 650 | 600 | 1,33 | 0,57 |
| 670 | A28 0670 yy 01 IR 01 H | 62 | 670 | 620 | 1,37 | 0,58 |
| 700 | A28 0700 yy 01 IR 01 H | 62 | 700 | 650 | 1,43 | 0,61 |
| 750 | A28 0750 yy 01 IR 01 H | 62 | 750 | 700 | 1,52 | 0,65 |
| 850 | A28 0850 yy 01 IR 01 H | 62 | 850 | 800 | 1,70 | 0,72 |
| 870 | A28 0870 yy 01 IR 01 H | 62 | 870 | 820 | 1,74 | 0,74 |
| 920 | A28 0920 yy 01 IR 01 H | 62 | 920 | 870 | 1,83 | 0,78 |
| 1220 | A28 1220 yy 01 IR 01 H | 62 | 1220 | 1170 | 2,38 | 1,01 |
| 1520 | A28 1520 yy 01 IR 01 H | 62 | 1520 | 1470 | 2,93 | 1,25 |
| 1820 | A28 1820 yy 01 IR 01 H | 62 | 1820 | 1770 | 3,48 | 1,48 |
| 2020 | A28 2020 yy 01 IR 01 H | 62 | 2020 | 1970 | 3,84 | 1,64 |
| 2220 | A28 2220 yy 01 IR 01 H | 62 | 2220 | 2170 | 4,21 | 1,80 |
| 2520 | A28 2520 yy 01 IR 01 H | 62 | 2520 | 2470 | 4,76 | 2,03 |

Артикул: Длина **A28 0520** Количество секций **yy 01** Код упаковки **IR 01 H** ← горизонтальный
 Код стандартного белого цвета. Коды остальных цветов см. на специальной странице
 Код стандартного подключения к системе отопления. Информацию о других подключениях см. на стр. 102

(*) Эффективность радиаторов Агра18_2 Горизонтальный производства Irsap, при проектировке систем пониж. температуры, позволяет задавать значение Δt при 30°C.

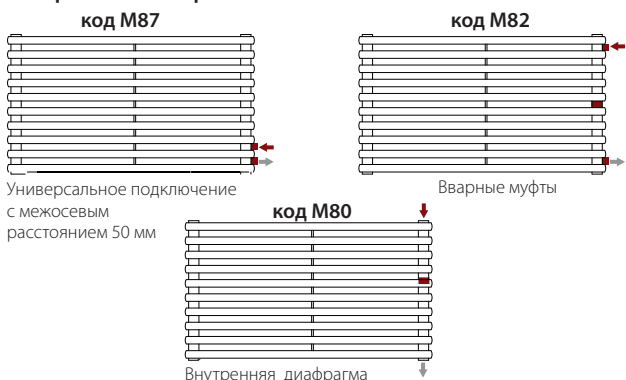
В случае Δt, отличающейся от 60°C, пересчитывать по формуле: $Q=Q_n (\Delta t / 60)^n$

| Доступные цвета | Наценка на цвет |
|--|------------------------------------|
| Стандартный белый | - |
| Классический | +15% |
| Специальный | +25% |
| Код К2, К3, К4, Х6 | +€ 642,72 |
| Другие цвета RAL | +40% после оценки целесообразности |
| Коды других цветовых исполнений см. стр. 354 | |

Агра18_2 Горизонтальный: Мощность в ваттах на линейный метр

| Количество секций | 4 | 6 | 8 | 10 | 12 | 14 | 16 | 18 | 20 | 22 | 24 | 26 | 28 | 30 | 32 | 34 | 36 | 38 | 40 | 42 | 44 | 46 | 48 | 50 | 52 | 54 | 56 | 58 | 60 |
|-------------------------|-------|-------|-------|-------|-------|-------|-------|--------|--------|--------|--------|--------|--------|--------|--------|--------|--------|--------|--------|--------|--------|--------|--------|--------|--------|--------|--------|--------|--------|
| Вт при Δt=60°C | 364,7 | 478,3 | 580,0 | 674,9 | 761,4 | 843,6 | 928,9 | 1012,7 | 1096,8 | 1180,6 | 1248,7 | 1325,2 | 1401,0 | 1476,4 | 1551,6 | 1626,5 | 1701,4 | 1776,3 | 1851,3 | 1927,6 | 2002,4 | 2067,5 | 2136,1 | 2203,2 | 2268,7 | 2332,7 | 2395,3 | 2456,4 | 2516,0 |
| Вт при Δt=50°C | 292,8 | 383,8 | 465,3 | 540,8 | 612,2 | 680,8 | 747,0 | 811,6 | 874,7 | 936,9 | 998,2 | 1058,9 | 1119,0 | 1178,8 | 1238,3 | 1297,5 | 1356,7 | 1415,8 | 1474,9 | 1533,2 | 1590,1 | 1645,8 | 1700,2 | 1753,3 | 1805,2 | 1855,9 | 1905,4 | 1953,7 | 2000,8 |
| Вт при Δt=40°C | 223,8 | 293,2 | 355,2 | 412,3 | 468,8 | 523,6 | 572,1 | 619,0 | 663,1 | 706,1 | 759,0 | 804,7 | 850,0 | 894,9 | 939,5 | 984,0 | 1028,3 | 1072,6 | 1116,8 | 1158,6 | 1199,2 | 1244,9 | 1285,8 | 1325,7 | 1364,7 | 1402,8 | 1440,0 | 1476,2 | 1511,6 |
| Вт при Δt=30°C* | 158,3 | 207,2 | 250,9 | 290,7 | 332,3 | 373,2 | 405,6 | 436,5 | 464,0 | 490,3 | 533,1 | 564,9 | 596,2 | 627,3 | 658,2 | 688,8 | 719,4 | 749,8 | 780,2 | 807,3 | 833,5 | 868,6 | 896,9 | 924,6 | 951,6 | 977,9 | 1003,6 | 1028,6 | 1053,0 |
| Вт при Δt=20°C | 97,1 | 127,0 | 153,7 | 177,6 | 204,6 | 231,6 | 249,8 | 266,8 | 280,6 | 293,2 | 324,0 | 343,0 | 361,7 | 380,2 | 398,5 | 416,7 | 434,8 | 452,8 | 470,6 | 485,2 | 499,2 | 523,0 | 539,9 | 556,3 | 572,4 | 588,1 | 603,3 | 618,2 | 632,6 |
| Коэффициент модификации | 1,204 | 1,207 | 1,209 | 1,215 | 1,196 | 1,177 | 1,195 | 1,214 | 1,241 | 1,268 | 1,228 | 1,230 | 1,233 | 1,235 | 1,237 | 1,240 | 1,242 | 1,244 | 1,247 | 1,256 | 1,264 | 1,251 | 1,252 | 1,253 | 1,254 | 1,254 | 1,255 | 1,256 | 1,257 |

Специальные опции

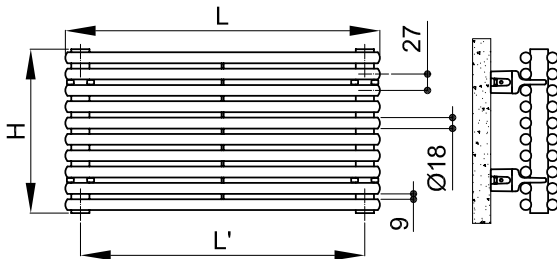
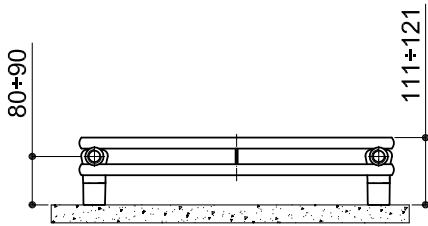


Подключение:

Привариваемые на нижний коллектор муфты могут быть установлены в любой точке. При таком виде монтажа, для обеспечения правильной работы отопительного прибора, обязательно применение диафрагмы. Возможное минимальное межсекое расстояние равно 50 мм (Код. М87), максимальное зависит от ширины радиатора (Код. М82). Максимальное межсекое расстояние равно: $L' = 27 \times (\text{кол-во секций} - 2)$.

Боковое подключение (Код М87, М82): При боковом подключении к системе отопления внутрь коллектора должна быть установлена разделительная перегородка (диафрагма) (рис. 1-М87, рис. 2 М82) **€ 100,1**
Внутренняя диафрагма (код. М80): Радиатор для бокового подключения с помощью приваренных муфт 1/2" и внутренней диафрагмы (рис.3-М80) **€ 36,7**

См. стр. 102 для других типов подключений



Технические характеристики:

- коллекторы круглого сечения диаметром 30 мм
- трубы из листовой стали диаметром 18 мм
- подключение 1/2"
- макс. рабочее давление 10 бар
- макс. рабочая температура 95°C

Стандартная комплектация:

- настенные крепления в форме "клевши" в комплекте с винтами и прокладками
- заглушка 1/2" с накладкой
- воздухоотводчик 1/2"

Количество секций:

При заказе радиаторов с нечетным количеством секций, их цена будет рассчитана, как для радиаторов с четным количеством секций (на одну секцию больше запрашиваемых). Например: Arpa18_2 длина 1820 из 9 секций = цена Arpa18_2 длина 1820 из 10 секций.

ПОЛНЫЕ ДАННЫЕ О РАДИАТОРЕ

| (H) | Д Л И Н А (L) | | | | | | | | | | | | | | |
|--|-----------------|--------|--------|--------|--------|--------|--------|--------|--------|--------|--------|--------|--------|--------|--------|
| | 520 | 550 | 650 | 670 | 700 | 750 | 850 | 870 | 920 | 1220 | 1520 | 1820 | 2020 | 2220 | 2520 |
| Высота мм 109 yy = N° секций 04 | € 190 | € 201 | € 237 | € 244 | € 255 | € 274 | € 310 | € 317 | € 336 | € 445 | € 554 | € 664 | € 737 | € 810 | € 919 |
| Высота мм 163 yy = N° секций 06 | € 249 | € 263 | € 311 | € 320 | € 335 | € 359 | € 407 | € 416 | € 440 | € 584 | € 727 | € 870 | € 966 | € 1062 | € 1205 |
| Высота мм 217 yy = N° секций 08 | € 302 | € 319 | € 377 | € 389 | € 406 | € 435 | € 493 | € 505 | € 534 | € 708 | € 882 | € 1056 | € 1172 | € 1288 | € 1462 |
| Высота мм 271 yy = N° секций 10 | € 351 | € 371 | € 439 | € 452 | € 472 | € 506 | € 574 | € 587 | € 621 | € 823 | € 1026 | € 1228 | € 1363 | € 1498 | € 1701 |
| Высота мм 325 yy = N° секций 12 | € 396 | € 419 | € 495 | € 510 | € 533 | € 571 | € 647 | € 662 | € 700 | € 929 | € 1157 | € 1386 | € 1538 | € 1690 | € 1919 |
| Высота мм 379 yy = N° секций 14 | € 439 | € 464 | € 548 | € 565 | € 591 | € 633 | € 717 | € 734 | € 776 | € 1029 | € 1282 | € 1535 | € 1704 | € 1873 | € 2126 |
| Высота мм 433 yy = N° секций 16 | € 483 | € 511 | € 604 | € 622 | € 650 | € 697 | € 790 | € 808 | € 855 | € 1133 | € 1412 | € 1691 | € 1876 | € 2062 | € 2341 |
| Высота мм 487 yy = N° секций 18 | € 527 | € 557 | € 658 | € 678 | € 709 | € 760 | € 861 | € 881 | € 932 | € 1235 | € 1539 | € 1843 | € 2046 | € 2248 | € 2552 |
| Высота мм 541 yy = N° секций 20 | € 570 | € 603 | € 713 | € 735 | € 768 | € 823 | € 932 | € 954 | € 1009 | € 1338 | € 1667 | € 1996 | € 2216 | € 2435 | € 2764 |
| Высота мм 595 yy = N° секций 22 | € 614 | € 649 | € 767 | € 791 | € 826 | € 885 | € 1003 | € 1027 | € 1086 | € 1440 | € 1794 | € 2149 | € 2385 | € 2621 | € 2975 |
| Высота мм 649 yy = N° секций 24 | € 649 | € 687 | € 812 | € 837 | € 874 | € 936 | € 1061 | € 1086 | € 1149 | € 1523 | € 1898 | € 2273 | € 2522 | € 2772 | € 3147 |
| Высота мм 703 yy = N° секций 26 | € 689 | € 729 | € 861 | € 888 | € 928 | € 994 | € 1126 | € 1153 | € 1219 | € 1617 | € 2014 | € 2412 | € 2677 | € 2942 | € 3339 |
| Высота мм 757 yy = N° секций 28 | € 729 | € 771 | € 911 | € 939 | € 981 | € 1051 | € 1191 | € 1219 | € 1289 | € 1709 | € 2129 | € 2550 | € 2830 | € 3110 | € 3530 |
| Высота мм 811 yy = N° секций 30 | € 768 | € 812 | € 960 | € 989 | € 1034 | € 1107 | € 1255 | € 1284 | € 1358 | € 1801 | € 2244 | € 2687 | € 2982 | € 3278 | € 3721 |
| Высота мм 865 yy = N° секций 32 | € 807 | € 853 | € 1009 | € 1040 | € 1086 | € 1164 | € 1319 | € 1350 | € 1427 | € 1893 | € 2358 | € 2824 | € 3134 | € 3445 | € 3910 |
| Высота мм 919 yy = N° секций 34 | € 846 | € 895 | € 1057 | € 1090 | € 1139 | € 1220 | € 1383 | € 1415 | € 1496 | € 1984 | € 2472 | € 2960 | € 3286 | € 3611 | € 4099 |
| Высота мм 973 yy = N° секций 36 | € 885 | € 936 | € 1106 | € 1140 | € 1191 | € 1276 | € 1446 | € 1480 | € 1565 | € 2076 | € 2586 | € 3097 | € 3437 | € 3777 | € 4288 |
| Высота мм 1027 yy = N° секций 38 | € 924 | € 977 | € 1155 | € 1190 | € 1243 | € 1332 | € 1510 | € 1545 | € 1634 | € 2167 | € 2700 | € 3233 | € 3588 | € 3943 | € 4476 |
| Высота мм 1081 yy = N° секций 40 | € 963 | € 1018 | € 1203 | € 1240 | € 1296 | € 1388 | € 1574 | € 1611 | € 1703 | € 2259 | € 2814 | € 3369 | € 3740 | € 4110 | € 4665 |
| Высота мм 1135 yy = N° секций 42 | € 1002 | € 1060 | € 1253 | € 1291 | € 1349 | € 1446 | € 1638 | € 1677 | € 1773 | € 2352 | € 2930 | € 3508 | € 3894 | € 4279 | € 4857 |
| Высота мм 1189 yy = N° секций 44 | € 1041 | € 1101 | € 1302 | € 1342 | € 1402 | € 1502 | € 1702 | € 1742 | € 1842 | € 2443 | € 3044 | € 3644 | € 4045 | € 4445 | € 5046 |
| Высота мм 1243 yy = N° секций 46 | € 1075 | € 1137 | € 1344 | € 1385 | € 1447 | € 1551 | € 1757 | € 1799 | € 1902 | € 2522 | € 3143 | € 3763 | € 4176 | € 4590 | € 5210 |
| Высота мм 1297 yy = N° секций 48 | € 1111 | € 1175 | € 1388 | € 1431 | € 1495 | € 1602 | € 1816 | € 1858 | € 1965 | € 2606 | € 3247 | € 3888 | € 4315 | € 4742 | € 5383 |
| Высота мм 1351 yy = N° секций 50 | € 1146 | € 1212 | € 1432 | € 1476 | € 1542 | € 1652 | € 1873 | € 1917 | € 2027 | € 2688 | € 3349 | € 4010 | € 4450 | € 4891 | € 5552 |
| Высота мм 1405 yy = N° секций 52 | € 1180 | € 1248 | € 1475 | € 1520 | € 1588 | € 1702 | € 1928 | € 1974 | € 2087 | € 2768 | € 3448 | € 4129 | € 4583 | € 5037 | € 5717 |
| Высота мм 1459 yy = N° секций 54 | € 1213 | € 1283 | € 1516 | € 1563 | € 1633 | € 1750 | € 1983 | € 2029 | € 2146 | € 2846 | € 3546 | € 4246 | € 4712 | € 5179 | € 5878 |
| Высота мм 1513 yy = N° секций 56 | € 1246 | € 1317 | € 1557 | € 1605 | € 1677 | € 1796 | € 2036 | € 2084 | € 2204 | € 2922 | € 3641 | € 4359 | € 4838 | € 5318 | € 6036 |
| Высота мм 1567 yy = N° секций 58 | € 1277 | € 1351 | € 1597 | € 1646 | € 1719 | € 1842 | € 2088 | € 2137 | € 2260 | € 2997 | € 3734 | € 4471 | € 4962 | € 5453 | € 6190 |
| Высота мм 1621 yy = N° секций 60 | € 1308 | € 1384 | € 1635 | € 1686 | € 1761 | € 1887 | € 2139 | € 2189 | € 2315 | € 3070 | € 3824 | € 4579 | € 5082 | € 5586 | € 6340 |

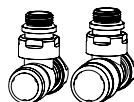
Декоративные аксессуары и арматура



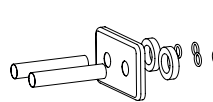
Полотенцедержатели
стр. 322



Полотенцедержатели
стр. 323



Комплект запорно-регулирующих вентилей
стр. 326



Комплект декоративных трубок и накладок
стр. 331



Аксессуары
стр. 320