



Cum se comanda corect:

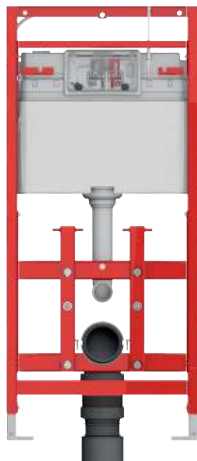
Terminalul WC TECElux este întotdeauna compus din:

- (A) modul TECElux,
- (B) placă superioară din sticlă cu acționare manuală/electronică
- (C) placă inferioară din sticlă.

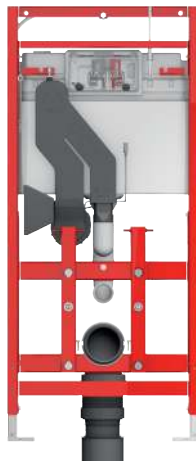
A Module WC TECElux



TECElux 100
Cod: 9600100



TECElux 200
Cod: 9600200

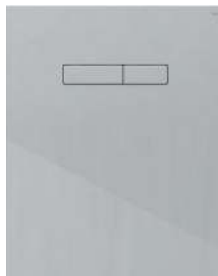


TECElux 400
Cod: 9600400

B Placi superioare din sticla



„sen-Touch“ senzor (a)
Cod: 9650002
„sen-Touch“ senzor (n)
Cod: 9650003

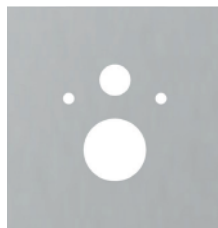


Butoane albe (a)
Cod: 9650000
Butoane negre (n)
Cod: 9650005

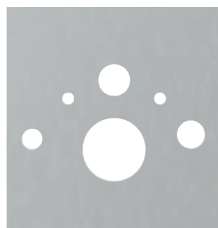


Butoane crom lucios (a)
Cod: 9650001
Butoane crom lucios (n)
Cod: 9650004

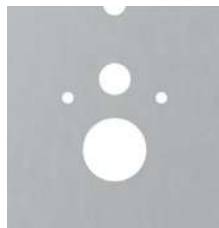
C Placi inferioare din sticla



WC Standard (a)
Cod: 9650100
WC Standard (n)
Cod: 9650105



Pentru WC cu functie bideu (a)
Cod: 9650101
Cod: 9650103
Cod: 9650104
Pentru WC cu functie bideu (n)
Cod: 9650106
Cod: 9650107
Cod: 9650108






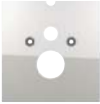

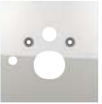

Pentru WC cu capac cu functie bideu (a)
Cod: 9650102



Terminalul WC TECElux (a/n)

(a) = sticla alba, (n) = sticla neagra

C Alegerea plăcii inferioare și accesoriilor pentru WC și WC cu duș

							
	9650100 (a) 9650105 (n)	9660001	9650101 (a) 9650106 (n)	9650102 (a)	9650103 (a) 9650107 (n)	9650104 (a) 9650108 (n)	9650109 (a) 9650110 (n)
Ceramică standard (Distanța de montaj 180 mm)	X						
TOTO Neorest AC 2.0 * TOTO Neorest EW 2.0 *		X	X				
TOTO Washlet CF TOTO Washlet EK 2.0 (cu conectare laterală: TCF6632G#NW1) TOTO Washlet GL 2.0 (cu conectare laterală: TCF6532G#NW1) TOTO Washlet Giovannoni		X		X			
TOTO Washlet SG 2.0 TOTO Washlet EK 2.0 (cu conexiuni ascunse: TCF6632C3GV1) TOTO Washlet GL 2.0 (cu conexiuni ascunse: TCF6532C3GV1) TOTO Washlet RX **		X				X	
Duravit D-Code		X		X			
Duravit Sensowash Starck Duravit Sensowash Slim					X		
Villeroy & Boch Viclean U		X		X			
Villeroy & Boch Viclean U+		X				X	
Villeroy & Boch Viclean L					X		
Geberit AquaClean 8000 Geberit AquaClean 8000 plus			X				
Geberit AquaClean 5000 Geberit AquaClean 5000 plus				X			
Geberit AquaClean Mera Geberit AquaClean Sela Geberit AquaClean Tuma						X	
Vitra V-Care						X	
Grohe Sensia Grohe Sensia Arena						X	
TECEone							X

* TECElux 400 nu este necesar, pentru ca extractia de mirosuri este inclusa in TOTO Neorest.
Daca se foloseste placa superioara „sen-Touch“ actionarea de la distanta la „TOTO Neorest“ nu va functiona.
Daca se foloseste actionarea manuala, comandati cablul 9820259.

** Nu este compatibil cu placa superioară „sen-Touch“

(a) = sticla alba, (n) = sticla neagra

TECElux – Module pentru WC

Modul WC TECElux 100, înălțime de instalare 1120 mm

Element constructiv pentru structuri portante, pentru montajul în structuri TECEprofil sau pentru instalarea în pereți cu structuri de susținere metalice sau de lemn sau ca modul frontal sau de colț.

Pentru placa frontală de sticlă TECElux cu unitatea de acționare.

Unitate complet preasamblată, compusă din:

Rezervor TECE montat îngropat:

- Rezervor de siguranță realizat din plastic rezistent la impact
- Rezervor complet preasamblat și sigilat
- Robinet colțar și conexiune la rezervor preasamblată
- Conexiune la rezervor cu filet exterior de 1/2"
- Rezervor cu un volum de 10 litri; volum de spălare standard presetat de 6 litri, un volum de spălare de 9/7,5/4,5 litri poate fi setat opțional în orice moment; volum de spălare parțial de 3 litri. Volum rezidual utilizabil pentru o spălare ulterioară imediată.
- Izolat împotriva condensului.
- Testat conform DIN EN 14055
- Grupa acustică 1 în conformitate cu DIN 4109
- Supapă de umplere hidraulică cu un nivel redus de zgomot
- Include ușa de vizitare pentru tablete de curățare. Permite introducerea tabletelor de curățare în rezervor, pentru spălarea proaspătă a toaletei.

Modulul:

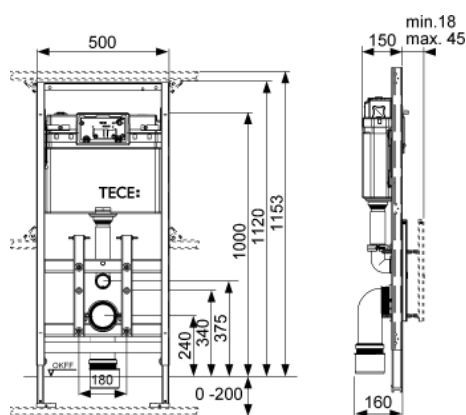
- Cadru de montaj cu auto-susținere vopsit în câmp electrostatic.
- Sistem de susținere reglabil în adâncime pentru placa superioară din sticlă și placa inferioară din sticlă
- Două picioare reglabile în înălțime între 0-200 mm, pentru prinderea pe podea
- Două șuruburi M 12 și piulițele aferente
- Sistem de prindere pentru vasul ceramic cu distanța de prindere de 180 mm
- Racord flexibil de scurgere pentru WC, cu cot DN 90, materialul piesei de conexiune PE-HD (ce poate fi sudat), incl. adaptor DN 90/100 produs din PP
- Set de conexiune DN 90 pentru WC, inclusiv dopuri de protecție
- Placă de protecție la montaj din polistiren
- Adecvat pentru grosimi ale acoperirii de până la 45 mm
- Dimensiunile (Î x L x A): 1120 x 500 x 160 mm

Vă rugăm să comandați separat:

- Placa superioară din sticlă cu unitate de acționare.
- Placa inferioară din sticlă cu accesoriile de montaj.
- Sistem de fixare pentru montajul în fața unui perete solid, în structuri portante, de colț sau structuri din lemn.

Accesoriile opționale:

Set de montaj pentru extragerea mirosului TECElux ceramic-Air (9660000), numai împreună cu placa superioară din sticlă sen-Touch cu unitate de acționare.



Cod	€/buc.
9600100	390,0

Modul WC TECElux 200, înălțime de instalare 1120 mm cu reglare ulterioară a înălțimii

Element constructiv pentru structuri portante, pentru montajul în structuri TECEprofil sau pentru instalarea în pereți cu structuri de susținere metalice sau din lemn sau ca modul frontal sau de colț.

Pentru placa frontală din sticlă TECElux cu unitatea de acționare, cu opțiune ulterioară de reglare manuală a înălțimii în interval de 8 cm.

Unitate complet preasamblată, compusă din:

Rezervor TECE montat îngropat:

- Rezervor de siguranță realizat din plastic rezistent la impact
- Rezervor complet preasamblat și sigilat
- Robinet colțar și conexiune la rezervor preasamblată
- Conexiune la rezervor cu filet exterior de 1/2"
- Rezervor cu un volum de 10 litri; volum de spălare standard presetat de 6 litri, un volum de spălare de 9/7,5/4,5 litri poate fi setat opțional în orice moment; volum de spălare parțial de 3 litri. Volum rezidual disponibil pentru o spălare ulterioară imediată.
- Izolat împotriva condensului.
- Testat conform DIN EN 14055
- Grupa acustică 1 în conformitate cu DIN 4109
- Supapă de umplere hidraulică cu un nivel redus de zgomot
- Include ușa de vizitare pentru tablete de curățare. Permite introducerea tabletelor de curățare în rezervor, pentru spălarea proaspătă a toaletei.

Modulul:

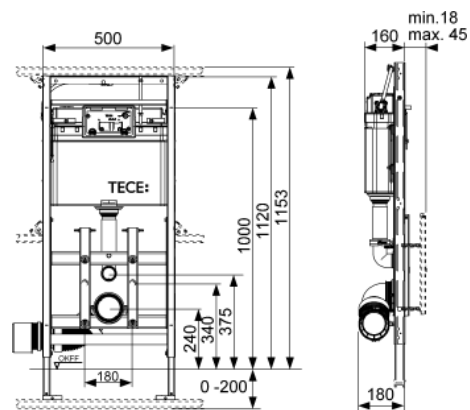
- Cadru de montaj cu auto-susținere vopsit în câmp electrostatic.
- Sistem de susținere reglabil în adâncime pentru placa superioară din sticlă și placa inferioară din sticlă, incluzând o opțiune de reglare ulterioară în înălțime
- Două picioare reglabile în înălțime între 0-200 mm, pentru prinderea pe podea
- Două șuruburi M 12 și piulițele aferente
- Sistem de prindere pentru vasul ceramic cu distanța de prindere de 180 mm
- Racord flexibil de scurgere pentru WC, cu cot DN 90, materialul piesei de conexiune PE-HD (ce poate fi sudat), incl. adaptor DN 90/100 produs din PP
- Set de conexiune DN 90 pentru WC, inclusiv dopuri de protecție
- Placă de protecție la montaj din polistiren
- Adekvat pentru grosimi ale acoperirii de până la 45 mm
- Dimensiunile (Î x L x A): 1120 x 500 x 180 mm

Vă rugăm să comandați separat:

- Placa superioară din sticlă cu unitate de acționare.
- Placa inferioară din sticlă cu accesoriile de montaj.
- Sistem de fixare pentru montajul în fața unui perete solid, în structuri portante, de colț sau structuri din lemn.

Accesoriile opționale:

Set de montaj pentru extragerea mirosului TECElux ceramic-Air (9660000), numai împreună cu placa superioară din sticlă sen-Touch cu unitate de acționare.



Cod	€/buc.
9600200	560,0

TECElux – Module pentru WC

Modul WC TECElux 400, înălțime de instalare 1120 mm, reglare ulterioară a înălțimii și extragere a mirosului

Element constructiv pentru structuri portante, pentru montajul în structuri TECEprofil sau pentru instalarea în pereți cu structuri de susținere metalice sau de lemn sau ca modul frontal sau de colț.

Pentru placa frontală din sticlă TECElux cu unitatea de acționare, cu opțiune ulterioară de reglare manuală a înălțimii de 8 cm, incl. sistem de extragere a mirosurilor „ceramic-Air“.

Unitate complet preasamblată, compusă din:

Rezervor TECE montat îngropat:

- Rezervor de siguranță realizat din plastic rezistent la impact
- Rezervor complet preasamblat și sigilat
- Robinet colțar și conexiune la rezervor preasamblată
- Conexiune la rezervor cu filet exterior de 1/2"
- Rezervor cu un volum de 10 litri; volum de spălare standard presetat de 6 litri, un volum de spălare de 9/7,5/4,5 litri poate fi setat opțional în orice moment; volum de spălare parțial de 3 litri. Volum rezidual disponibil pentru o spălare ulterioară imediată.
- Izolat împotriva condensului.
- Testat conform DIN EN 14055
- Grupa acustică 1 în conformitate cu DIN 4109
- Supapă de umplere hidraulică cu un nivel redus de zgomot
- Include ușa de vizitare pentru tablete de curățare. Permite introducerea tabletelor de curățare în rezervor, pentru spălarea proaspătă a toaletei.

Modulul:

- Cadru de montaj cu auto-susținere vopsit în câmp electrostatic.
- Sistem de susținere reglabil în adâncime pentru placa superioară din sticlă și placa inferioară din sticlă, incluzând o opțiune de reglare ulterioară în înălțime
- Două picioare reglabile în înălțime între 0-200 mm, pentru prinderea pe podea
- Două șuruburi M 12 și piulițele aferente
- Sistem de prindere pentru vasul ceramic cu distanța de prindere de 180 mm
- Racord flexibil de scurgere pentru WC, cu cot DN 90, materialul piesei de conexiune PE-HD (ce poate fi sudat), incl. adaptor DN 90/100 produs din PP
- Set de conexiune DN 90 pentru WC, inclusiv dopuri de protecție
- Placă de protecție la montaj din polistiren
- Adecvat pentru grosimi ale acoperirii de până la 45 mm
- Dimensiunile (Î x L x A): 1120 x 500 x 180 mm

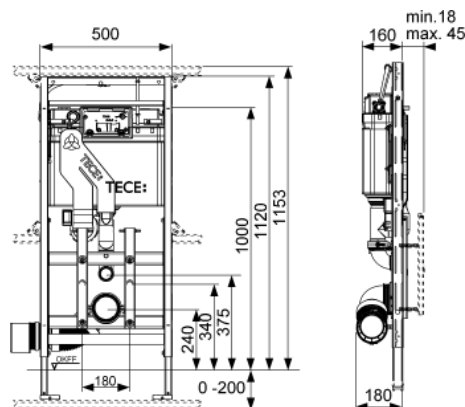
Sistem de extragere a mirosului cu un nivel redus de zgomot „ceramic-Air“ cu cartuș filtrant.

Notă:

Instalarea sistemului de extragere a mirosurilor Ceramic-Air este posibilă pentru toate vasele ceramice uzuale. Cu toate acestea, apa de spălare poate să rămână în țeava de spălare în anumite vase ceramice cu o poziție de șezut mai înaltă sau o margine mai înaltă și este posibil ca partea ceramică să se umple parțial sau total. „Manualul tehnic“ actual vă oferă o imagine de ansamblu a vaselor ceramice afectate în care nu este posibilă montarea opțiunii de extragere a mirosului.

Vă rugăm să comandați separat:

- Placa superioară din sticlă cu acționare electronică sen-Touch
- Placa inferioară din sticlă cu accesoriile de montaj.
- Elemente de montaj pentru instalarea în structura portantă, de colț sau în structură din lemn



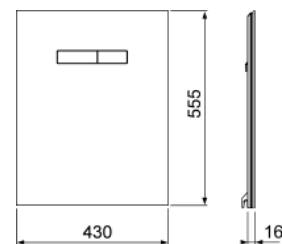
Cod	€/buc.
9600400	826,0

Placă frontală superioară din sticlă TECElux cu unitate de acționare manuală

Placă frontală superioară din sticlă cu unitate de acționare pentru modul TECElux cu butoane de de acționare mecanice. Include tije de acționare și materiale de montaj.

Instalare doar împreună cu placa frontală din sticlă inferioară.

Dimensiuni (Î x l x a): 555 x 430 x 16 mm



Culoare	Mostre de expunere	Cod	€/buc.
Sticlă albă, butoane albe	Da	9650000	317,0
Sticlă albă, butoane crom lucios	Da	9650001	360,0
Sticlă neagră, butoane negre	—	9650005	354,0
Sticlă neagră, butoane crom lucios	Da	9650004	397,0

Informații privind mostrele pot fi găsite în secțiunea „Mostre de expunere”.

Placă frontală superioară din sticlă TECElux cu sistem de acționare electronic sen-Touch

Placă frontală superioară din sticlă cu sistem de acționare electronic sen-Touch pentru modulul TECElux cu material de montaj.

Incl. alimentator (conexiune la 230 V) cu motor de acționare cu spălare dublă.

Instalare numai în combinație cu placa frontală inferioară din sticlă pentru vasul de WC.

Dimensiunile (Î x L x A): 555 x 430 x 16 mm

Funcționarea sistemului electronic sen-Touch:

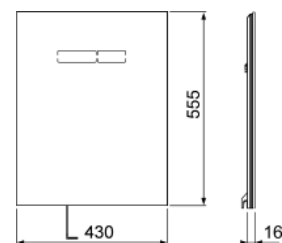
Senzorul detectează apropierea unei persoane și luminează butonul de acționare. Spălarea este declanșată prin atingerea ușoară sau fără contact. Este posibilă programarea sistemului electronic sen-Touch în funcție de preferințele dvs. personale.

Funcțiile programabile:

- Raza de recunoaștere a senzorului
- Intensitatea de iluminare
- Spălare igienică
- Extragere ulterioară a mirosului
- Intensitatea extragerii mirosului
- Funcția de curățare

Notă:

Nu este compatibilă cu TOTO Washlet RX și SX.



Culoare	Mostre de expunere	Cod	€/buc.
Sticlă albă	Da	9650002	849,0
Sticlă neagră	Da	9650003	969,0

Informații privind mostrele pot fi găsite în secțiunea „Mostre de expunere”.

TECElux – Plăci de sticlă

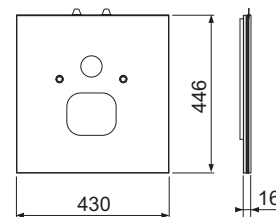
Placă frontală inferioară din sticlă TECElux pentru TECEone

Placă frontală inferioară de sticlă pentru combinația cu vasul WC TECEone cu funcție de bideu, incluzând un set de izolare fonică și furtunuri ranforsate pentru conexiune la apă caldă și rece la robineteți colțar convenționali.

Dimensiunile (Î x L x A): 446 x 430 x 16 mm

Notă:

Pentru utilizarea în combinație cu robineteți colțar montați la locație.

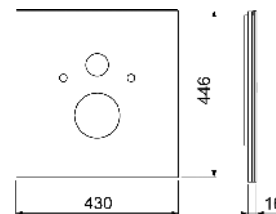


Culoare	Mostre de expunere	Cod	€/buc.
Sticlă albă	—	9650109	189,0
Sticlă neagră	—	9650110	156,0

Placă frontală inferioară din sticlă TECElux pentru vas de toaletă standard

Placă frontală inferioară de sticlă pentru combinația cu vas WC standard, cu distanța de montaj de 180 mm, incl. set de izolare fonică.

Dimensiunile (Î x L x A): 446 x 430 x 16 mm



Culoare	Mostre de expunere	Cod	€/buc.
Sticlă albă	Da	9650100	168,0
Sticlă neagră	Da	9650105	199,0

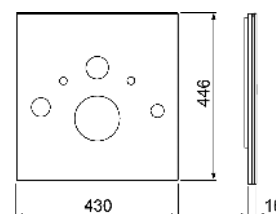
Informații privind mostrele pot fi găsite în secțiunea „Mostre de expunere”.

Placă frontală din sticlă TECElux pentru vas WC cu bideu (Toto, Geberit)

Placă frontală inferioară din sticlă pentru combinația cu vas WC cu bideu TOTO Neorest AC și EW sau Geberit AquaClean 8000/8000plus, inclusiv setul de izolare fonică, furtun de schimb ranforsat pentru rezervor și adaptor de plastic, de 3/8" pentru robinetul de umplere F 10.

Pentru montajul unui vas WC cu bideu TOTO, vă rugăm să utilizați setul de conectare (9660001).

Dimensiunile (Î x L x A): 446 x 430 x 16 mm

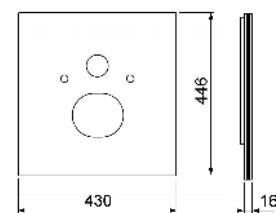


Culoare	Mostre de expunere	Cod	€/buc.
Sticlă albă	—	9650101	252,0
Sticlă neagră	—	9650106	289,0

Placă frontală inferioară din sticlă TECElux pentru vas WC cu bideu (Duravit etc.)

Placă frontală inferioară din sticlă pentru combinația cu vas WC cu bideu Duravit SensoWash C, precum și Slim sau V & B ViClean L, inclusiv set de izolare fonică, furtun de rezervă lung, întărit pentru rezervor și un adaptor de plastic de 3/8" pentru robinetul de umplere F 10.

Dimensiunile (Î x L x A): 446 x 430 x 16 mm

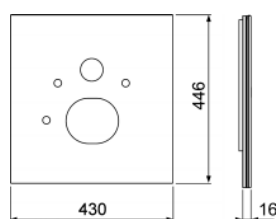


Culoare	Mostre de expunere	Cod	€/buc.
Sticlă albă	—	9650103	242,0
Sticlă neagră	—	9650107	289,0

Placă frontală inferioară din sticlă TECElux pentru vas WC cu bideu (Aqua-clean Sela etc.)

Frontul inferior de sticlă pentru combinația cu vas WC cu bideu Geberit Aqua-clean Sela, Mera și Tuma, Toto Washlet SG, Toto Washlet EK sau GL cu conexiunile ascunse, Grohe Sensia, V & B ViClean U+ sau Laufen Riva incl. set de izolare fonică și furtun întărit pentru rezervor și adaptor de plastic de 3/8" pentru robinetul de umplere F 10.

Dimensiuni (Î x L x A): 446 x 430 x 16 mm



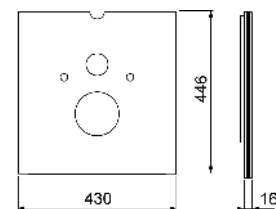
Culoare	Mostre de expunere	Cod	€/buc.
Sticlă albă	—	9650104	240,0
Sticlă neagră	—	9650108	218,0

Placă frontală inferioară din sticlă TECElux pentru capac de WC cu funcție de bideu

Placă frontală inferioară din sticlă pentru combinația cu vas WC cu bideu TOTO Washlet GL și EK, Washlet Giovannoni, V & B ViClean U sau Geberit AquaClean 5000 și 5000plus, incl. set de izolare fonică și furtun întărit de rezervă pentru rezervor și adaptor de plastic, de 3/8" pentru robinetul de umplere F 10.

În cazul în care este instalat un capac de WC TOTO sau un capac de WC cu funcție bideu V & B, vă rugăm să utilizați setul de conectare pentru vas WC cu bideu (9660001).

Dimensiunile (Î x L x A): 446 x 430 x 16 mm

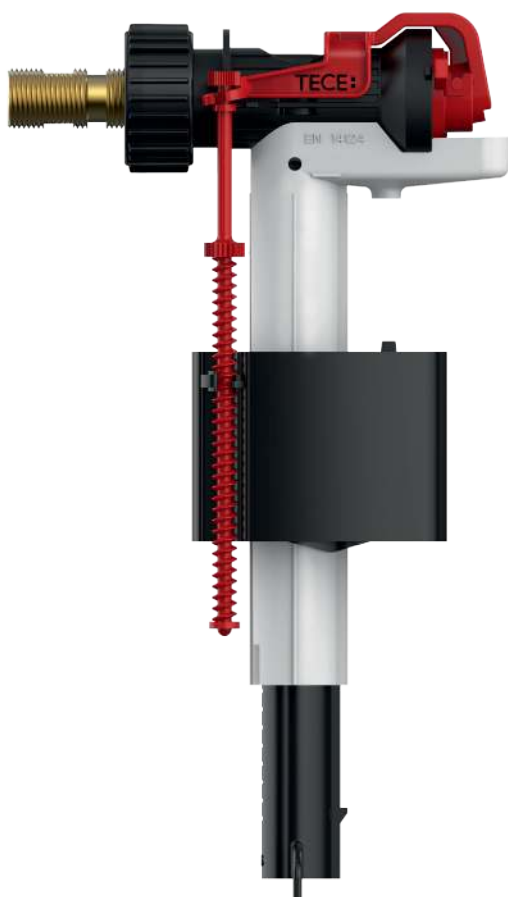


Culoare	Mostre de expunere	Cod	€/buc.
Sticlă albă	Da	9650102	242,0

Informații privind mostrele pot fi găsite în secțiunea „Mostre de expunere”.

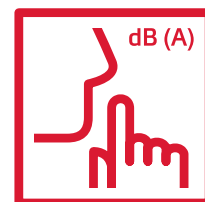
Supapa de umplere F 10 - pentru rezervoare mon- tate încastrat sau aparent

Supapa de umplere F 10 satisface aproape toate standardele pentru rezervoare îngropate sau aparente cu conexiune cu filet 3/8" (vezi lista de compatibilitate). Supapa de umplere îndeplinește cerințele acustice ale grupului 1 și este foarte silențioasă.



Caracteristicile produsului

- Se potrivește la toate rezervoarele convenționale Geberit, Grohe/DAL, Sanit, Viega, Friatec, precum și la alți producători.
- Pentru rezervoare încastrate sau montate aparent.
- Extrem de silențioasă: Grupa acustică I (DIN 4109)
- Aprobata conform DIN EN 14124, WRAS/ KIWA



Compatibilă cu producătorii	Rezervoare îngropate
TECE	Toate rezervoarele TECE
Geberit	UP320 / UP300 / Sigma 12 cm
	UP200 / Kappa 15 cm
	UP100 / Delta 12 cm
	UP120 (Artline) / Kappa 15 cm
	UP130 / 110.800 / Twinline 12 cm
	UP170 / 110.700 / Twinline 8 cm
	UP700 / Unica
	Omega 12 cm
	NUVO / 110.620
	Monolith
Grohe / DAL	Grohe DAL 320, Grohe DAL 330
	Grohe DAL 336
	Grohe DAL 337, 6 I, 6-9 I, AV 1, GD 2
Sanit	Ineo Plus, Ineo Solo
	Ineo 80, Ineo, Ineo In
	CC-120-L-FO-2V-L
	982N, 983N, 988C
	980N, 995N
Viega	1H, 1L, 1S
	2H, 2L, 2S
	1C, 2C
Friatec	302003 (Friabloc, Friaset, Wimo)
	302006 (Friafix, Friaset, Wimo, Friaplan)
	302010 (Friabloc, Friaset, Wimo, Friaplan)
	352005 (Friabloc, Wimo, Friaplan)
Rezervoare montate aparent	cu conector cu filet de 3/8"

Set de adaptare pentru extragerea mirosului TECElux ceramic-Air

Set de adaptare pentru instalarea ulterioară a sistemului de extragere a mirosului ceramic-Air pentru terminalele de toaletă TECElux 100 sau TECElux 200.

Set de adaptare compus din:

- Carcasa de extragere a mirosului, incl. ventilator și evacuare a aerului,
- Cartuș de filtrare
- Material de montaj
- Țeavă de spălare cu conexiune pentru extragerea mirosului
- Supapă de scurgere

Notă:

Instalarea sistemului de extragere a mirosurilor Ceramic-Air este posibilă pentru toate vasele ceramice uzuale. Cu toate acestea, apa de spălare poate să rămână în țeava de spălare în anumite vase ceramice cu o poziție de șezut mai înaltă sau o margine mai înaltă și este posibil ca partea ceramică să se umple parțial sau total. „Manualul tehnic“ actual oferă o imagine de ansamblu a elementelor ceramice afectate în care nu este posibilă montarea opțiunii de extragere miros.



Cod	€/buc.
9660000	234,0

Set de conectare pentru WC cu duș

Furtun de conectare ranforsat, mai lung, pentru TOTO Neorest AC și EW, TOTO Washlet GL și EK, TOTO Washlet Giovanni și V & B viClean U.



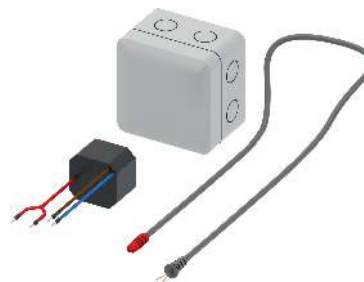
Cod	€/buc.
9660001	20,0

Set de conectare electrică TECElux

Pentru a realiza o conexiune electrică permanentă pentru placa superioară din sticlă sen-Touch din zona de protecție II.

Set de conexiune compus din:

- Cutie de conexiuni protejată conform clasei de protecție IP 44
- Transformator 230/12 V
- cablu de conexiune sen-Touch



Cod	€/buc.
9660002	124,0

Supapă de umplere universală TECE F 10

Supapă de umplere universală pentru instalare în toate rezervoarele TECE precum și în aproape toate rezervoarele montate pe perete sau încastrate, de la alți producători.

Detalii produs:

- Conexiune cu filet metalic 3/8"
- Presiune intrare 0,1-10 bar
- Presiune minimă 0,5 bar
- Nivel reglabil
- Țeavă de evacuare reglabilă
- Zgomot redus, în conformitate cu grupa acustică I (DIN 4109)
- Design compact
- Pachetul conține adaptor și piuliță de fixare



Cod	€/buc.
9820353	17,0

Set de reglare debit TECE pentru rezervoarele de spălare cu o adâncime de instalare de 13 cm

Pentru adaptarea presiunii de spălare a rezervoarelor (adâncimea de instalare 13 cm). Se montează în suportul supapei de scurgere, diametrul 46-28 mm.

Cod	€/buc.
9820337	10,0

