



Агра23_2 горизонтальный, 14 секций, длина 1820 мм. Покрытие нежно-голубого цвета (код G7)



Модель	Артикул	Глубина Р мм	Длина L мм	Межсекое расстояние L' мм	Вес кг	Объем л
520	SI2 0520 yy 01 A4 01 H	70	520	470	0,57	0,37
550	SI2 0550 yy 01 A4 01 H	70	550	500	0,60	0,38
650	SI2 0650 yy 01 A4 01 H	70	650	600	0,69	0,45
670	SI2 0670 yy 01 A4 01 H	70	670	620	0,71	0,46
700	SI2 0700 yy 01 A4 01 H	70	700	650	0,74	0,48
750	SI2 0750 yy 01 A4 01 H	70	750	700	0,78	0,52
850	SI2 0850 yy 01 A4 01 H	70	850	800	0,88	0,58
870	SI2 0870 yy 01 A4 01 H	70	870	820	0,89	0,59
920	SI2 0920 yy 01 A4 01 H	70	920	870	0,94	0,63
1520	SI2 1520 yy 01 A4 01 H	70	1520	1470	1,49	1,02
1820	SI2 1820 yy 01 A4 01 H	70	1820	1770	1,76	1,21
2020	SI2 2020 yy 01 A4 01 H	70	2020	1970	1,95	1,35
2520	SI2 2520 yy 01 A4 01 H	70	2520	2470	2,41	1,67

Артикул: Длина SI 2 0520 yy 01 A4 01 H ← горизонтальный
 Количество секций yy 01
 Код упаковки A4 01 H
 Код стандартного белого цвета. Коды остальных цветов см. на специальной странице
 Код стандартного подключения к системе отопления. Информацию о других подключениях см. на стр. 102

(*) Эффективность радиаторов Агра23_2 Горизонтальный производства Irsap, при проектировке систем пониж. температуры, позволяет задавать значение Δt при 30°C.

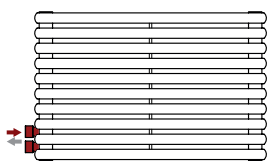
В случае Δt, отличающейся от 60°C, пересчитывать по формуле: $Q=Q_n (\Delta t / 60)^\alpha$

Агра23_2 Горизонтальный: Мощность в ваттах на линейный метр

Количество секций	4	6	8	10	12	14	16	18	20	22	24	26	28	30	32	34	36	38	40
Мощность на линейный метр, Вт при Δt= 60°C	502,8	659,4	799,6	930,4	1049,7	1163,2	1280,7	1396,0	1511,8	1626,9	1721,2	1826,6	1931,1	2035,1	2138,6	2241,9	2341,9	2448,3	2551,6
Мощность на линейный метр, Вт при Δt= 50°C	406,7	487,2	646,2	751,1	850,2	945,4	1037,5	1127,2	1214,9	1301,3	1386,5	1470,6	1554,2	1637,3	1719,9	1802,0	1881,7	1966,5	2048,7
Мощность на линейный метр, Вт при Δt= 40°C	313,6	336,4	498,0	578,0	656,9	733,6	801,8	867,6	929,7	990,0	1064,1	1127,9	1191,5	1254,6	1317,3	1379,3	1439,7	1503,8	1566,0
Мощность на линейный метр, Вт при Δt= 30°C*	224,4	208,7	355,9	412,3	471,1	528,9	575,1	619,1	658,5	696,0	756,5	801,2	845,8	890,1	934,1	977,2	1019,4	1064,2	1107,6
Мощность на линейный метр, Вт при Δt= 20°C	140,0	106,4	221,6	256,2	294,8	333,6	360,1	384,8	405,0	423,5	467,7	494,7	521,9	548,8	575,4	601,2	626,6	653,7	679,8
Коэффициент модификации	1,164	1,660	1,168	1,174	1,156	1,137	1,155	1,173	1,199	1,225	1,186	1,189	1,191	1,193	1,195	1,198	1,200	1,202	1,204

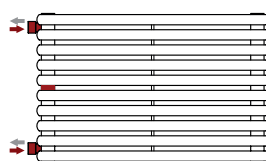
Специальные опции

код M87



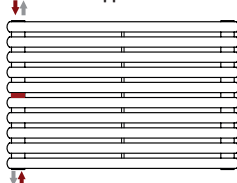
Универсальное подключение с межсекоем расстоянием 50 мм

код M82



Вварные муфты

код M80



Внутренняя диафрагма

Подключение:

Привариваемые на нижний коллектор муфты могут быть установлены в любой точке. При таком виде монтажа, для обеспечения правильной работы отопительного прибора, обязательно применение диафрагмы. Возможное минимальное межсекое расстояние равно 50 мм (Код. M87), максимальное зависит от ширины радиатора (Код. M82). Максимальное межсекое расстояние равно: $L' = 34 \times (\text{кол-во секций} - 2)$.

Боковое подключение (Код M87, M82): При боковом подключении к системе отопления внутрь коллектора должна быть установлена разделительная перегородка (диафрагма) (рис. 1-M87, рис. 2 M82) € 100,1

Внутренняя диафрагма (код. M80): Радиатор для бокового подключения с помощью приваренных муфт 1/2" и внутренней диафрагмы (рис.3-M80) € 36,7

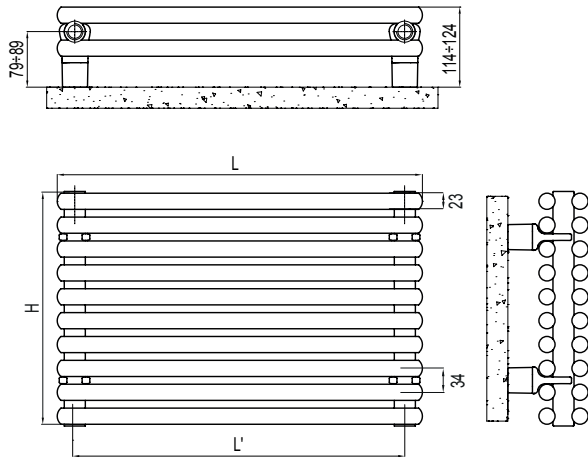
См. стр. 102 для других типов подключений

<http://www.ormotex.md/irsap-it/>



Arpa23_2

Горизонтальный



Доступные цвета

Наценка на цвет

Стандартный белый	-
Классический	+15%
Специальный	+25%
Код К2, К3, К4, Х6	+€ 642,72
Другие цвета RAL	+40% после оценки целесообразности

Коды других цветовых исполнений см. стр. 354

Радиаторы для жилых помещений

Стандартная комплектация:

- 4 настенные крепления в форме "клешны" в комплекте с винтами и прокладками
- заглушка 1/2" с накладкой
- воздухоотводчик 1/2"

Количество секций:

При заказе радиаторов с нечетным количеством секций, их цена будет рассчитана, как для радиаторов с четным количеством секций (на одну секцию больше запрашиваемых).

Например: Arpa23_2 длина 1820 из 7 секций = цена Arpa23_2 длина 1820 из 8 секций.

Технические характеристики:

- коллекторы круглого сечения диаметром 30 мм
- трубы из листовой стали круглого сечения диаметром 23 мм
- подключение 1/2"
- макс. рабочее давление 10 бар
- макс. рабочая температура 95°C

ПОЛНЫЕ ДАННЫЕ О РАДИАТОРЕ

(H)	ДЛИНА (L)												
	520	550	650	670	700	750	850	870	920	1520	1820	2020	2520
Высота мм 130 yy = N° секций. 04	Вт 261	277	327	337	352	377	427	437	463	764	915	1016	1267
Высота мм 198 yy = N° секций. 06	Вт 343	363	429	442	462	495	560	574	607	1002	1200	1332	1662
Высота мм 266 yy = N° секций. 08	Вт 416	440	520	536	560	600	680	696	736	1215	1455	1615	2015
Высота мм 334 yy = N° секций. 10	Вт 484	512	605	623	651	698	791	809	856	1414	1693	1879	2345
Высота мм 402 yy = N° секций. 12	Вт 546	577	682	703	735	787	892	913	966	1596	1910	2120	2645
Высота мм 470 yy = N° секций. 14	Вт 605	640	756	779	814	872	989	1012	1070	1768	2117	2350	2931
Высота мм 538 yy = N° секций. 16	Вт 666	704	832	858	896	961	1089	1114	1178	1947	2331	2587	3227
Высота мм 606 yy = N° секций. 18	Вт 726	768	907	935	977	1047	1187	1215	1284	2122	2541	2820	3518
Высота мм 674 yy = N° секций. 20	Вт 786	831	983	1013	1058	1134	1285	1315	1391	2298	2751	3054	3810
Высота мм 742 yy = N° секций. 22	Вт 846	895	1057	1090	1139	1220	1383	1415	1497	2473	2961	3286	4100
Высота мм 810 yy = N° секций. 24	Вт 895	947	1119	1153	1205	1291	1463	1497	1584	2616	3133	3477	4337
Высота мм 878 yy = N° секций. 26	Вт 950	1005	1187	1224	1279	1370	1553	1589	1680	2776	3324	3690	4603
Высота мм 946 yy = N° секций. 28	Вт 1004	1062	1255	1294	1352	1448	1641	1680	1777	2935	3515	3901	4866
Высота мм 1014 yy = N° секций. 30	Вт 1058	1119	1323	1364	1425	1526	1730	1771	1872	3093	3704	4111	5128
Высота мм 1082 yy = N° секций. 32	Вт 1112	1176	1390	1433	1497	1604	1818	1861	1968	3251	3892	4320	5389
Высота мм 1150 yy = N° секций. 34	Вт 1166	1233	1457	1502	1569	1681	1906	1950	2063	3408	4080	4529	5650
Высота мм 1218 yy = N° секций. 36	Вт 1218	1288	1522	1569	1639	1756	1991	2037	2155	3560	4262	4731	5902
Высота мм 1286 yy = N° секций. 38	Вт 1273	1347	1591	1640	1714	1836	2081	2130	2252	3721	4456	4946	6170
Высота мм 1354 yy = N° секций. 40	Вт 1327	1403	1659	1710	1786	1914	2169	2220	2347	3878	4644	5154	6430

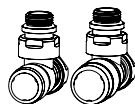
Декоративные аксессуары и арматура



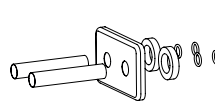
Полотенцедержатели
стр. 322



Полотенцедержатели
стр. 323



Комплект
запорно-регулирующих
вентилей
стр. 326



Комплект декоративных
трубок и
накладок
стр. 331



Аксессуары
стр. 320

<http://www.ormotex.md/irsap-it/>