



Apra12_2 горизонтальный, 30 секций, длина 1820 мм. Стандартный белый цвета (код 01)



Модель	Артикул	Глубина Р мм	Длина L мм	Межсекое расстояние L' мм	Вес кг	Объем л
520	A22 0520 yy 01 IR 01 H	50	520	470	0,39	0,10
550	A22 0550 yy 01 IR 01 H	50	550	500	0,41	0,10
650	A22 0650 yy 01 IR 01 H	50	650	600	0,47	0,11
670	A22 0670 yy 01 IR 01 H	50	670	620	0,49	0,12
700	A22 0700 yy 01 IR 01 H	50	700	650	0,51	0,12
750	A22 0750 yy 01 IR 01 H	50	750	700	0,54	0,13
850	A22 0850 yy 01 IR 01 H	50	850	800	0,60	0,14
870	A22 0870 yy 01 IR 01 H	50	870	820	0,62	0,15
920	A22 0920 yy 01 IR 01 H	50	920	870	0,65	0,15
1220	A22 1220 yy 01 IR 01 H	50	1220	1170	0,94	0,20
1520	A22 1520 yy 01 IR 01 H	50	1520	1470	1,03	0,24
1820	A22 1820 yy 01 IR 01 H	50	1820	1770	1,22	0,28
2020	A22 2020 yy 01 IR 01 H	50	2020	1970	1,35	0,31
2220	A22 2220 yy 01 IR 01 H	50	2220	2170	1,48	0,34
2520	A22 2520 yy 01 IR 01 H	50	2520	2470	1,67	0,39

Артикул: Длина **A22 0520 yy 01 IR 01 H** ← горизонтальный
 Количество секций
 Код упаковки
 Код стандартного белого цвета. Коды остальных цветов см. на специальной странице
 Код стандартного подключения к системе отопления. Информацию о других подключениях см. на стр. 102

(*) Эффективность радиаторов Apra12_2 Горизонтальный производства Irsar, при проектировке систем пониж. температуры, позволяет задавать значение Δt при 30°C.

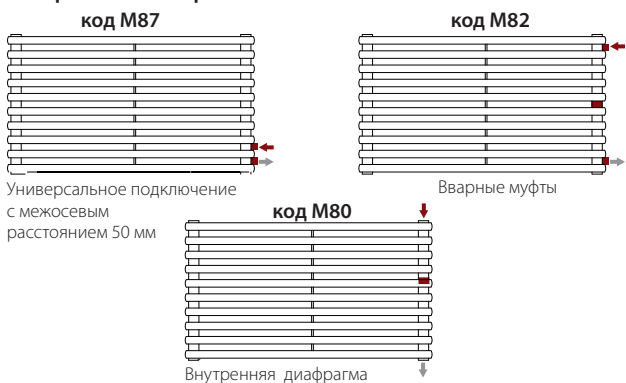
В случае Δt, отличающейся от 60°C, пересчитывать по формуле: $Q=Q_n (\Delta t / 60)^n$

Доступные цвета	Наценка на цвет
Стандартный белый	-
Классический	+15%
Специальный	+25%
Код К2, К3, К4, Х6	+€ 642,72
Другие цвета RAL	+40% после оценки целесообразности
Коды других цветовых исполнений см. стр. 354	

Apra12_2 Горизонтальный: Мощность в ваттах на линейный метр

Количество секций	4	6	8	10	12	14	16	18	20	22	24	26	28	30	32	34	36	38	40	42	44	46	48	50	52	54	56	58	60
Вт при Δt=60°C	228,7	299,9	363,7	423,2	477,4	528,9	582,4	635,0	687,8	740,3	782,9	830,9	878,5	925,8	972,9	1019,9	1066,9	1113,9	1160,9	1208,7	1255,7	1296,5	1339,5	1381,5	1422,6	1462,8	1502,0	1540,3	1577,7
Вт при Δt=50°C	183,0	239,9	290,8	338,0	382,6	425,5	466,9	507,2	546,7	585,6	623,9	661,8	699,4	736,7	773,9	810,9	847,9	884,9	921,8	958,2	993,8	1028,6	1062,6	1095,8	1128,2	1159,9	1190,9	1221,0	1250,5
Вт при Δt=40°C	139,3	182,5	221,2	256,7	291,9	326,0	356,2	385,3	412,8	439,5	472,5	500,9	529,1	557,1	584,9	612,5	640,1	667,7	695,2	721,2	746,4	774,9	800,4	825,2	849,5	873,2	896,3	918,9	940,9
Вт при Δt=30°C*	98,0	128,4	155,4	180,0	205,9	231,2	251,3	270,4	287,4	303,6	320,2	349,8	369,2	388,5	407,6	426,6	445,5	464,4	483,2	499,9	516,1	537,8	555,4	572,5	589,2	605,5	621,4	636,9	652,0
Вт при Δt=20°C	59,7	78,1	94,5	109,2	125,9	142,5	153,7	164,1	172,5	180,2	199,3	210,9	222,4	233,8	245,0	256,2	267,3	278,3	289,3	298,3	306,8	321,5	331,9	342,0	351,8	361,5	370,8	380,0	388,8
Коэффициент модификации	1,222	1,224	1,227	1,233	1,213	1,194	1,213	1,232	1,259	1,286	1,246	1,248	1,250	1,253	1,255	1,258	1,260	1,262	1,265	1,274	1,283	1,269	1,270	1,271	1,272	1,272	1,273	1,274	1,275

Специальные опции



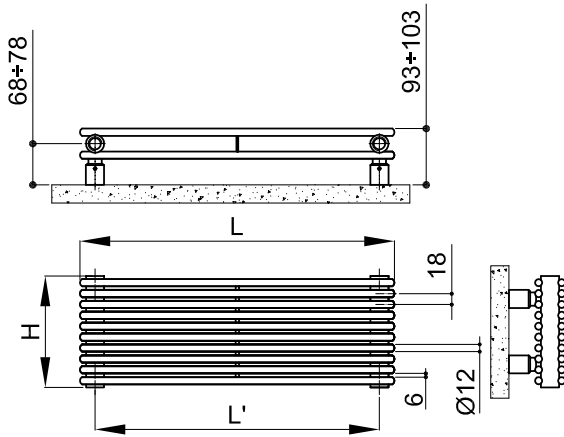
Подключение:

Привариваемые на нижний коллектор муфты могут быть установлены в любой точке. При таком виде монтажа, для обеспечения правильной работы отопительного прибора, обязательно применение диафрагмы. Возможное минимальное межсекое расстояние равно 50 мм (Код. M87), максимальное зависит от ширины радиатора (Код. M82). Максимальное межсекое расстояние равно: $L' = 18 \times (\text{кол-во секций} - 2)$.

Боковое подключение (Код M87, M82): При боковом подключении к системе отопления внутри коллектора должна быть установлена разделительная перегородка (диафрагма) (рис. 1-M87, рис. 2 M82) € 100,1

Внутренняя диафрагма (код. M80): Радиатор для бокового подключения с помощью приваренных муфт 1/2" и внутренней диафрагмы (рис.3-M80) € 36,7

См. стр. 102 для других типов подключений



Технические характеристики:

- коллекторы круглого сечения диаметром 30 мм
- трубы из листовой стали диаметром 12 мм
- подключение 1/2"
- макс. рабочее давление 10 бар
- макс. рабочая температура 95°C

Стандартная комплектация:

- настенные крепления в форме "клевши" в комплекте с винтами и прокладками
- заглушка 1/2" с накладкой
- воздухоотводчик 1/2"

Количество секций:

При заказе радиаторов с нечетным количеством секций, их цена будет рассчитана, как для радиаторов с четным количеством секций (на одну секцию больше запрашиваемых). Например: Arpa12_2 длина 1820 из 9 секций = цена Arpa12_2 длина 1820 из 10 секций.

ПОЛНЫЕ ДАННЫЕ О РАДИАТОРЕ

(H)	Д Л И Н А (L)														
	520	550	650	670	700	750	850	870	920	1220	1520	1820	2020	2220	2520
Высота мм 76 yy = N° секций 04	€ 119	€ 126	€ 149	€ 153	€ 160	€ 172	€ 194	€ 199	€ 210	€ 279	€ 348	€ 416	€ 462	€ 508	€ 576
Высота мм 112 yy = N° секций 06	€ 156	€ 165	€ 195	€ 201	€ 210	€ 225	€ 255	€ 261	€ 276	€ 366	€ 456	€ 546	€ 606	€ 666	€ 756
Высота мм 148 yy = N° секций 08	€ 189	€ 200	€ 236	€ 244	€ 255	€ 273	€ 309	€ 316	€ 335	€ 444	€ 553	€ 662	€ 735	€ 807	€ 916
Высота мм 184 yy = N° секций 10	€ 220	€ 233	€ 275	€ 284	€ 296	€ 317	€ 360	€ 368	€ 389	€ 516	€ 643	€ 770	€ 855	€ 939	€ 1066
Высота мм 220 yy = N° секций 12	€ 248	€ 263	€ 310	€ 320	€ 334	€ 358	€ 406	€ 415	€ 439	€ 582	€ 726	€ 869	€ 964	€ 1060	€ 1203
Высота мм 256 yy = N° секций 14	€ 275	€ 291	€ 344	€ 354	€ 370	€ 397	€ 450	€ 460	€ 487	€ 645	€ 804	€ 963	€ 1068	€ 1174	€ 1333
Высота мм 292 yy = N° секций 16	€ 303	€ 320	€ 379	€ 390	€ 408	€ 437	€ 495	€ 507	€ 536	€ 711	€ 885	€ 1060	€ 1176	€ 1293	€ 1468
Высота мм 328 yy = N° секций 18	€ 330	€ 349	€ 413	€ 425	€ 444	€ 476	€ 540	€ 552	€ 584	€ 775	€ 965	€ 1156	€ 1283	€ 1410	€ 1600
Высота мм 364 yy = N° секций 20	€ 358	€ 378	€ 447	€ 461	€ 481	€ 516	€ 585	€ 598	€ 633	€ 839	€ 1045	€ 1252	€ 1389	€ 1527	€ 1733
Высота мм 400 yy = N° секций 22	€ 385	€ 407	€ 481	€ 496	€ 518	€ 555	€ 629	€ 644	€ 681	€ 903	€ 1125	€ 1347	€ 1495	€ 1644	€ 1866
Высота мм 436 yy = N° секций 24	€ 407	€ 431	€ 509	€ 525	€ 548	€ 587	€ 666	€ 681	€ 720	€ 955	€ 1190	€ 1425	€ 1582	€ 1738	€ 1973
Высота мм 472 yy = N° секций 26	€ 432	€ 457	€ 540	€ 557	€ 582	€ 623	€ 706	€ 723	€ 764	€ 1014	€ 1263	€ 1512	€ 1678	€ 1845	€ 2094
Высота мм 508 yy = N° секций 28	€ 457	€ 483	€ 571	€ 589	€ 615	€ 659	€ 747	€ 764	€ 808	€ 1072	€ 1335	€ 1599	€ 1775	€ 1950	€ 2214
Высота мм 544 yy = N° секций 30	€ 481	€ 509	€ 602	€ 620	€ 648	€ 694	€ 787	€ 805	€ 852	€ 1129	€ 1407	€ 1685	€ 1870	€ 2055	€ 2333
Высота мм 580 yy = N° секций 32	€ 506	€ 535	€ 632	€ 652	€ 681	€ 730	€ 827	€ 846	€ 895	€ 1187	€ 1479	€ 1771	€ 1965	€ 2160	€ 2452
Высота мм 616 yy = N° секций 34	€ 530	€ 561	€ 663	€ 683	€ 714	€ 765	€ 867	€ 887	€ 938	€ 1244	€ 1550	€ 1856	€ 2060	€ 2264	€ 2570
Высота мм 652 yy = N° секций 36	€ 555	€ 587	€ 693	€ 715	€ 747	€ 800	€ 907	€ 928	€ 982	€ 1302	€ 1622	€ 1942	€ 2155	€ 2369	€ 2689
Высота мм 688 yy = N° секций 38	€ 579	€ 613	€ 724	€ 746	€ 780	€ 835	€ 947	€ 969	€ 1025	€ 1359	€ 1693	€ 2027	€ 2250	€ 2473	€ 2807
Высота мм 724 yy = N° секций 40	€ 604	€ 638	€ 755	€ 778	€ 813	€ 871	€ 987	€ 1010	€ 1068	€ 1416	€ 1765	€ 2113	€ 2345	€ 2577	€ 2925
Высота мм 760 yy = N° секций 42	€ 629	€ 665	€ 786	€ 810	€ 846	€ 907	€ 1027	€ 1052	€ 1112	€ 1475	€ 1837	€ 2200	€ 2442	€ 2683	€ 3046
Высота мм 796 yy = N° секций 44	€ 653	€ 691	€ 816	€ 841	€ 879	€ 942	€ 1067	€ 1092	€ 1155	€ 1532	€ 1909	€ 2285	€ 2537	€ 2788	€ 3164
Высота мм 832 yy = N° секций 46	€ 674	€ 713	€ 843	€ 869	€ 908	€ 972	€ 1102	€ 1128	€ 1193	€ 1582	€ 1971	€ 2360	€ 2619	€ 2878	€ 3267
Высота мм 868 yy = N° секций 48	€ 697	€ 737	€ 871	€ 897	€ 938	€ 1005	€ 1139	€ 1165	€ 1232	€ 1634	€ 2036	€ 2438	€ 2706	€ 2974	€ 3376
Высота мм 904 yy = N° секций 50	€ 718	€ 760	€ 898	€ 926	€ 967	€ 1036	€ 1174	€ 1202	€ 1271	€ 1685	€ 2100	€ 2514	€ 2791	€ 3067	€ 3481
Высота мм 940 yy = N° секций 52	€ 740	€ 782	€ 925	€ 953	€ 996	€ 1067	€ 1209	€ 1238	€ 1309	€ 1736	€ 2162	€ 2589	€ 2874	€ 3158	€ 3585
Высота мм 976 yy = N° секций 54	€ 761	€ 805	€ 951	€ 980	€ 1024	€ 1097	€ 1243	€ 1273	€ 1346	€ 1785	€ 2223	€ 2662	€ 2955	€ 3247	€ 3686
Высота мм 1012 yy = N° секций 56	€ 781	€ 826	€ 976	€ 1006	€ 1051	€ 1127	€ 1277	€ 1307	€ 1382	€ 1832	€ 2283	€ 2734	€ 3034	€ 3334	€ 3785
Высота мм 1048 yy = N° секций 58	€ 801	€ 847	€ 1001	€ 1032	€ 1078	€ 1155	€ 1309	€ 1340	€ 1417	€ 1879	€ 2341	€ 2803	€ 3111	€ 3420	€ 3882
Высота мм 1084 yy = N° секций 60	€ 820	€ 868	€ 1026	€ 1057	€ 1104	€ 1183	€ 1341	€ 1373	€ 1452	€ 1925	€ 2398	€ 2871	€ 3187	€ 3503	€ 3976

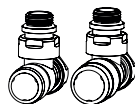
Декоративные аксессуары и арматура



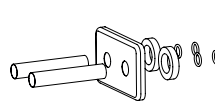
Полотенцедержатели
стр. 322



Полотенцедержатели
стр. 323



Комплект запорно-регулирующих вентилей
стр. 326



Комплект декоративных трубок и накладок
стр. 331



Аксессуары
стр. 320